



## Tunnel

**ANGERMEIER INGENIEURE GmbH** ist seit 1981 Ihr kompetenter Ansprechpartner in allen Fragen der Tunnelvermessung, sowohl im Bereich der neuen österreichischen Tunnelbauweise (NÖT), als auch bei Maschinenvortrieben (TBM). Durch innovative Entwicklungen im eigenen Hause und die ständige Qualifizierung unserer Mitarbeiter konnte sich **ANGERMEIER INGENIEURE GmbH** seine marktführende Position am Markt bis heute erhalten.

### Unsere Leistungen

- **Bauvermessung:** Neue Österreichische Tunnelbauweise und Maschinenvortriebe (TBM)
- **Geotechnik:** Durchführung der Messungen, geotechnische Instrumentierungen
- **Einrichtung:** Tunnelnetze
- **Kontrollmessungen:** 3D-Verformungsmessung und Monitoring, Zerstörungsfreie Prüfung von Tunnelinnenschalen nach Richtlinie (ZFP-TU), Betondeckungsmessung
- **Laserscanning:** automatisiertes Messsystem TIGER
- **Innovative Messsysteme**

### Referenzprojekte (ausgewählte Projekte der letzten 2 Jahre)

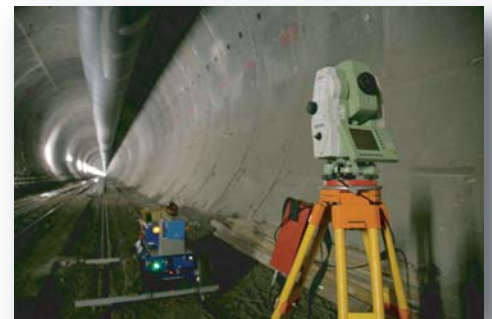
- |                                       |         |     |                    |
|---------------------------------------|---------|-----|--------------------|
| • Arlbergtunnel Phase II (A)          | 10250 m | NÖT | (3D, BV, Scan)     |
| • Bibra-Tunnel (D)                    | 6414 m  | NÖT | (BÜ)               |
| • Brenner Eisenbahn (A)               | 4350 m  | NÖT | (BV, Scan)         |
| • Los H2 Tunnel Brixlegg              |         |     |                    |
| • City-Tunnel Leipzig (D)             | 4200 m  | TBM | (3D, BV, GT)       |
| • Engelbergtunnel (D)                 | 2500 m  | NÖT | (3D, BV)           |
| • Finnetunnel (D)                     | 6970 m  | TBM | (3D, BV)           |
| • Höllbergtunnel (D)                  | 880 m   | NÖT | (BÜ)               |
| • HWE Stollen (D)                     | 3310 m  | TBM | (3D, BV)           |
| • Talsperre Klingenberg               |         |     |                    |
| • Lötschbergbasistunnel (CH)          | 26000 m | NÖT | (BV)               |
| • Rennsteigtunnel (D)                 | 7916 m  | NÖT | (3D, BV, GT)       |
| • Deutschlands längster Straßentunnel |         |     |                    |
| • Tunnel Roppen (A)                   | 5100 m  | NÖT | (3D, BÜ, BV, Scan) |
| • Unterinntaltrasse (A)               | 5200 m  | NÖT | (3D, BÜ, GT)       |
| • Los H7-1                            |         |     |                    |

### Legende:

- 3D Dreidimensionale optische Verformungskontrolle  
 BÜ Bauüberwachung  
 BV Bauvermessung  
 GT Geotechnische Instrumente  
 Scan Tunnelscan

### Ansprechpartner

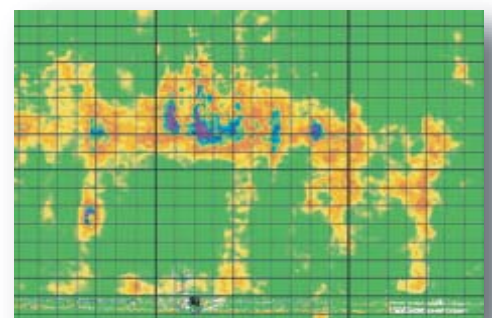
**Jürgen Baumeister**, baumeister.juergen@angermeier.de



TIGER Tunnelvermessung, Wienerwald Tunnel



TBM "Leonie", City Tunnel Leipzig



Visualisierung - Ergebnisse des Tunnelscans