



Firmenprofil

ANGERMEIER INGENIEURE GmbH betreut seit 1974 an verschiedenen Standorten im gesamten Bundesgebiet Projekte aus den Bereichen Bau- und Ingenieurvermessung und war international in mehr als 20 Ländern an der Betreuung unterschiedlicher Projekte beteiligt.

Im Laufe der letzten Jahre wurden auf konsequentem Wege etablierte Verfahren mit den neuesten Techniken kombiniert. So können die sich stets ändernden Anforderungen im Bereich der Ingenieurvermessung identifiziert und entsprechende Lösungen angeboten werden.

ANGERMEIER INGENIEURE GmbH unterstützt und berät unter Beachtung der aktuellen Gesetze, Vorschriften und Normen und durch die Verwendung allgemein anerkannter Regeln der Technik, um die Wünsche der Auftraggeber zu erfüllen. Der hohe technische Ausbildungsstand der Mitarbeiter wird durch regelmäßige und gezielte Schulungsmaßnahmen garantiert.

ANGERMEIER INGENIEURE GmbH

Ihr kompetenter Partner für Bau- und Ingenieurvermessung.

Geschäftsbereiche der ANGERMEIER INGENIEURE GmbH

Ingenieurvermessung

- Gleisvermessung
- Hochbau und Industriebau
- Deformationsmessung
- GPS-, Lage- und Höhennetze
- Brücken (Vermessung, Ausgleichsgradienten)
- Präzisionsnivelements
- Hydrographie



GIS & Mapping

- Geoinformationssysteme
- As-Built Dokumentation
- Mengenermittlung
- Visualisierung

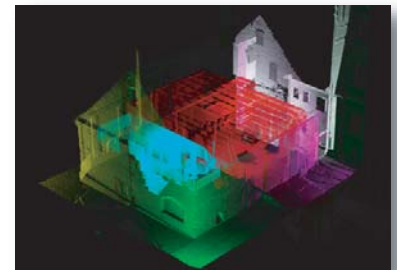
Photogrammetrie

- Digitale Bildverarbeitung
- Laserscanning (Terrestrisch/Airborne)



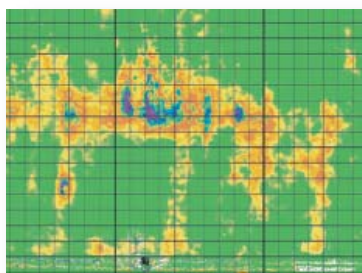
Planung

- Planung von Verkehrsanlagen
- Trassierung
- Leitungsplanungen
- Koordination, Beratung & Überwachung (SiGeKo)
- Technisch Berechtigter (Beta 4.2)



Flächenmanagement

- Wertermittlung
- Facility Management
- Grunderwerb
- Unterlagenbeschaffung
- Vorbereitung & Verhandlung
- Grunddienstbarkeiten & Wegerechte
- Unterstützung bei allen Terminen & Verfahren
- Datenmanagement



Tunnel

- Bauvermessung (NÖT, TBM)
- Deformationsmessungen
- Tunnelnetze und -hauptkontrollen
- Geotechnische Messungen
- Zerstörungsfreie Prüfung von Tunnelinnenschalen
- Laserscanning
- Geotechnische Instrumentierung
- Betondeckungsmessung



Mitarbeiter und Personal-Qualifikation

- Beratende Ingenieure und Sachverständige für Bau- und Vermessungswesen
- Insgesamt mehr als 60 Vermessungsingenieure, Techniker und Fachleute benachbarter Disziplinen
- Garantierter hoher Ausbildungsstand durch regelmäßige gezielte Schulungsmaßnahmen

Technische Ausstattung

• Totalstation	Leica (TCRA 1101)	7
• Totalstation	Leica (TCRP 1201, TCA 1800 L)	31
• Totalstation	Leica (TCA 2003)	16
• Totalstation	Trimble (S6, S8)	4
• RTK/GPS-Ausrüstung	Leica (SmartPole, 1200)	3
• Digitalnivelliere	Leica NA 2000, 2002, 3000, 3003, DNA 03	16
• Laserscanner (Laufzeit)	Leica Scanstation 2	1
• Laserscanner (Phasen)	FARO LS880 HE80	1
• Scanner/Totalstation	Trimble Spatial Station VX	1
• GEDO – Gleiswagen		12
• Inklinometer Ausrüstung		1
• Theoplan (AGL) – Rotationslaser		2
• Motorlasersysteme		30
• Atlas DESO11 – Sonar		1
• Firmenfahrzeuge		39
• Vermessungsboot mit Echolot		1

Messsysteme

- CATS Motorlasersystem zur Vortriebssteuerung
- TIGER Selbstfahrendes Laserscanner-System
- GEDO Online-Gleiseinrichtung und Dokumentation
- arc-tech Software zur Verwaltung und Darstellung von Deformationen
- Observer Monitoring-Software für automatische Bauwerksüberwachungen

Firmensitz und Projektbüros

- ANGERMEIER INGENIEURE GmbH, i_PARK Klingholz 16, D-92732 Giebelstadt
- Projektbüros: Leipzig, Frankfurt, München, Hildesheim, Imst (A), Vomp (A), Wien (A), Fritzens (A), Xi'an - Zhengzho (China), Kashmir (Indien), Korea

Ausgewählte Referenzprojekte

- City-Tunnel Leipzig, Tunnelvermessung, TBM-Steuerung, Deformationsvermessung und Monitoring
- Engelbergbasistunnel NÖT, Tunnelvermessung
- Hochgeschwindigkeitsstrecke Taiwan, Weltgrößtes Vehrkehrsinfrastrukturprojekt (350 km) - Feste Fahrbahn
- Hochgeschwindigkeitsstrecke China, Feste Fahrbahn

Mitgliedschaften

- IGVB, FGSV, DVW, VDV, BIK-Bau, STUVA, BDB, AHO, AKOGIS