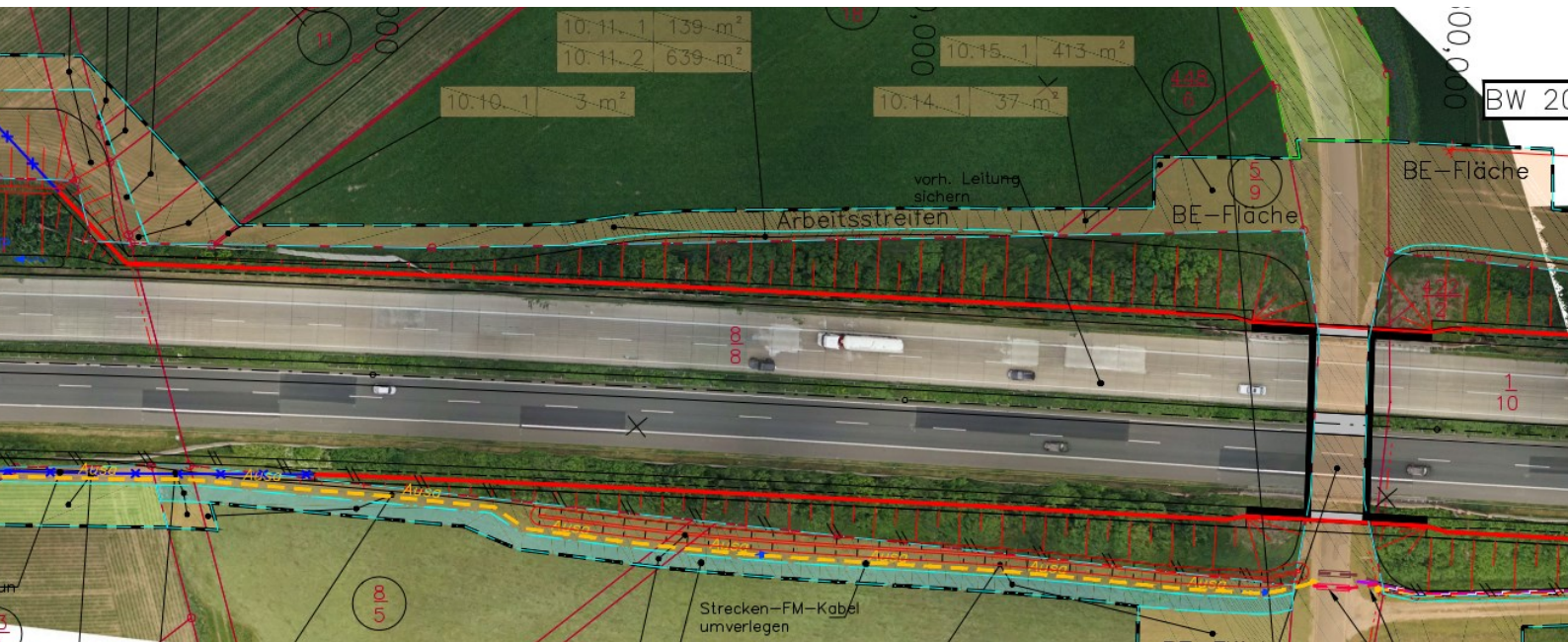


Vermessung ... auf den Punkt genau!



Mitarbeiter/in Grunderwerb

Giebelstadt

Für unser Ingenieurbüro sind wir auf der Suche nach einer/m Mitarbeiter/in (m/w/d) im Bereich Flächenmanagement zum nächst möglichen Zeitpunkt.

- Deine Tätigkeit:**
- Unterstützung im Grunderwerb sowie im Umfeld der Vermessung
 - Betreuung von Grunderwerbsverfahren

- Dein Profil:**
- Studienabschluss in Geographie, Agrar- oder Vermessungswesen
 - sehr gute MS-Office Kenntnisse
 - sehr gute Deutschkenntnisse in Wort und Schrift
 - Kommunikationsstärke
 - Teamfähigkeit
 - PKW-Führerschein

- Dauer:**
- Vollzeit 40 h/Woche

- Wir bieten:**
- flexible Arbeitszeiten
 - umfassende Einarbeitung
 - attraktives Gehalt
 - Einkaufsgutscheine
 - Kinderzulage
 - betriebliche Altersvorsorge
 - 30 Tage Urlaub
 - freundliches Betriebsklima, fairer und offener Umgang

Interesse geweckt?

Bei Interesse sende uns bitte eine E-Mail mit deinen Bewerbungsunterlagen an:
bewerbung@angermeier.de
Falls Du weitere Fragen hast, kannst Du uns gerne anrufen: +49 (9334) 94 34 - 00