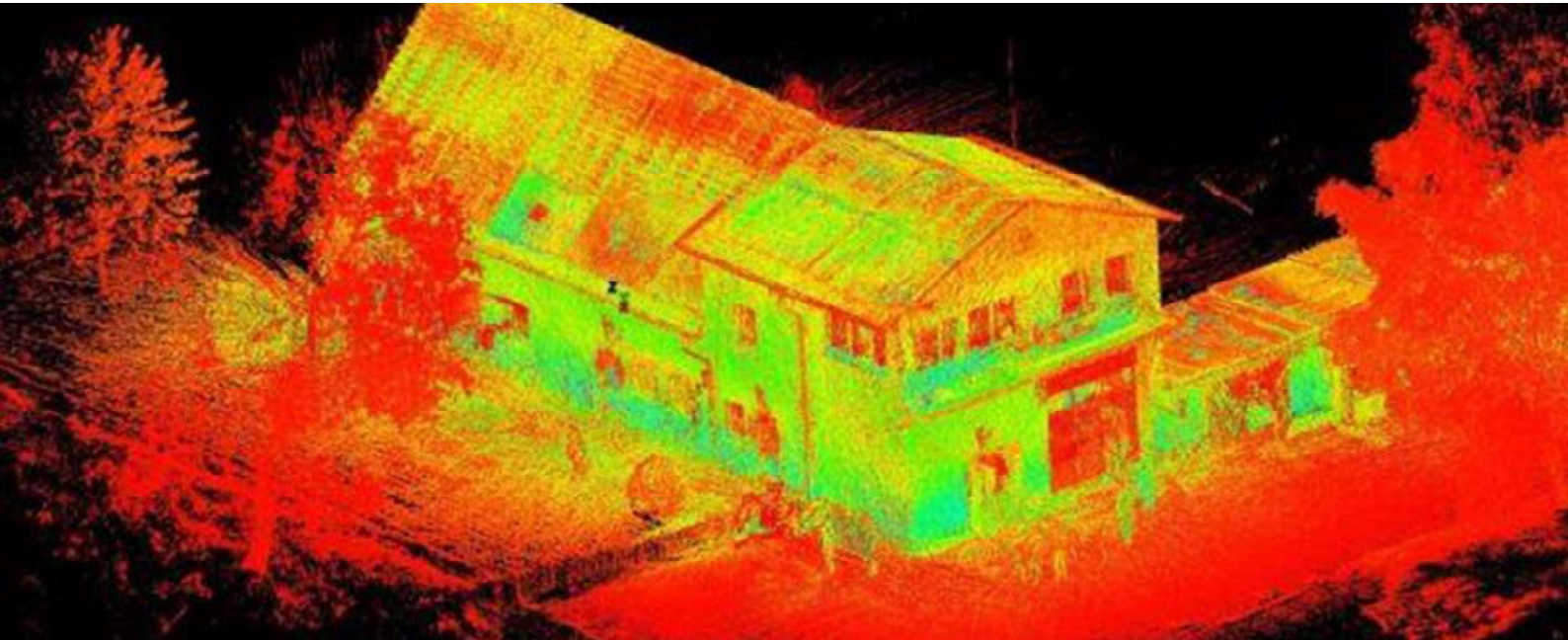


Vermessung ... auf den Punkt genau!



## Praxissemester & Praktika

### Giebelstadt oder Dortmund

Zur Mitarbeit in unseren Projekten in den Bereichen Vermessung, Laserscanning und CAD bieten wir zum nächstmöglichen Zeitpunkt Praktika.

- Deine Tätigkeit:**
- Mitarbeit bei Vermessungsarbeiten im Außendienst
  - Auswerten von Vermessungsergebnissen
- Dein Profil:**
- Studium mit Schwerpunkt Vermessungswesen, Geovisualisierung, Kartographie, Geoinformatik, Geomatik oder ein vergleichbarer Studiengang
  - Grundkenntnisse im Vermessungswesen und im Umgang mit CAD
  - schnelle Auffassungsgabe und selbstständiges Arbeiten
  - Teamfähigkeit und Flexibilität
- Dauer:**
- min. 4 Wochen im Praktikum; im Praxissemester 20 Wochen
- Wir bieten:**
- Mitarbeit an vielseitigen Aufgaben in einem engagierten und kompetenten Team
  - Erwerb von praktischen Kenntnissen bei Vermessungsleistungen im Außendienst sowie der Geo- und Vermessungsdatenverarbeitung in interessanten Projekten
  - Arbeiten in einer offenen Unternehmenskultur mit flexiblen Arbeitszeiten (abgestimmt auf Kurs- und Prüfungszeiten)
  - freundliches Betriebsklima, fairer und offener Umgang
  - gute Übernahmemöglichkeiten als studentische Aushilfe

### Interesse geweckt?

Bei Interesse sende uns bitte eine E-Mail (Betreff: Praktikant) mit deinem Lebenslauf und den letzten Prüfungsergebnissen an: [bewerbung@angermeier.de](mailto:bewerbung@angermeier.de)

Falls Du weitere Fragen hast, kannst Du uns gerne anrufen: +49 (9334) 94 34 - 00