

# Sie

**ANGERMEIER**  
INGENIEURE



## Vermessungstechniker/in

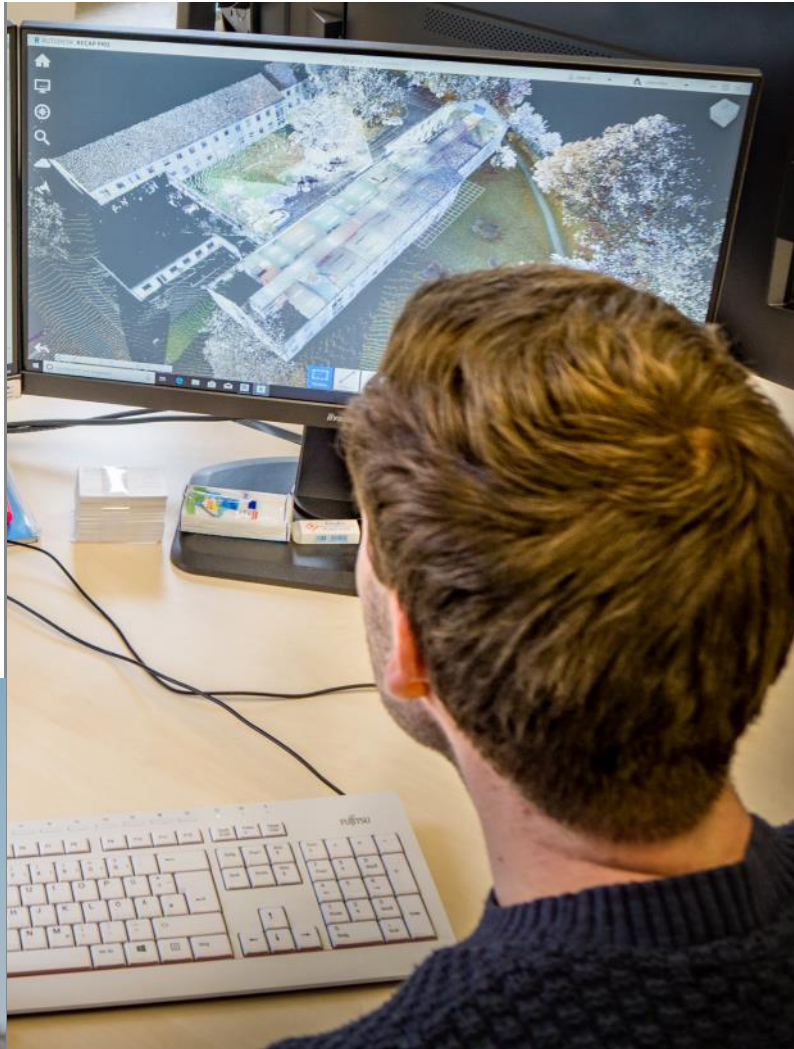
Standort: Dortmund

haben eine Ausbildung zum Vermessungstechniker/in oder Geomatiker/in erfolgreich abgeschlossen oder verfügen bereits über Berufserfahrung in diesem Bereich?

Sie weisen gute Fähigkeiten in der Erfassung, Weiterverarbeitung und Veredelung von Geodaten auf. Der Umgang mit den neuesten Softwareprodukten bereitet Ihnen Freude.

Sie überzeugen durch Leistungsbereitschaft sowie selbstständiges Arbeiten und Engagement.

Flexibilität, Teamfähigkeit und eine hohe Affinität zu technischen Innovationen runden Ihre Soft Skills ab.



# Wir

bieten Ihnen einen interessanten Arbeitsplatz in einem familiären Umfeld mit abwechslungsreichen Tätigkeiten. In die von uns eingesetzten Hard- u. Software Technologien arbeiten wir Sie gründlich ein.

Wir bieten Ihnen umfangreiche Weiterbildungsmaßnahmen im Bereich der klassischen Vermessung, und auch in Ihrer persönlichen Entwicklung.

**ANGERMEIER INGENIEURE GmbH**

i\_PARK Klingholz 16

97232 Giebelstadt

info@angermeier.de

+49 (9334) 94 34 - 00

freuen uns über Ihre aussagekräftige Bewerbung per E-Mail. Für Fragen steht Ihnen Herr Christian Bigos gerne vorab zu Verfügung.