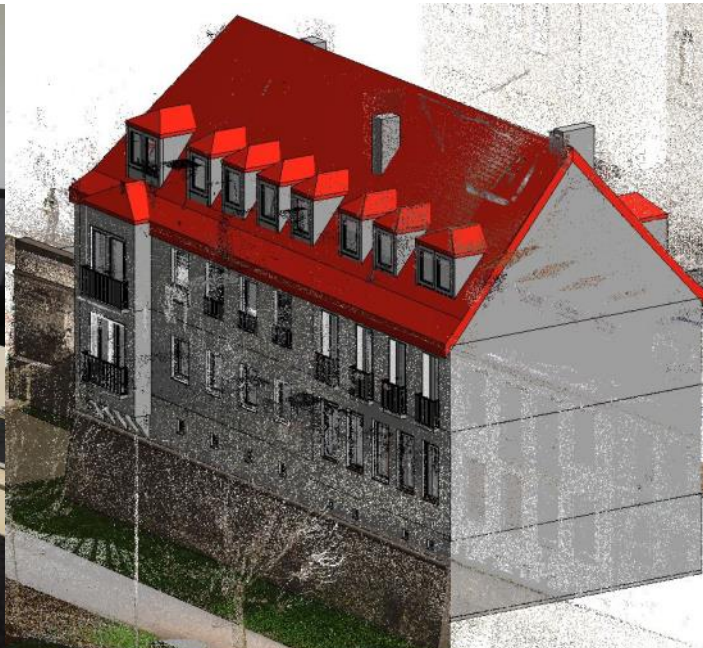
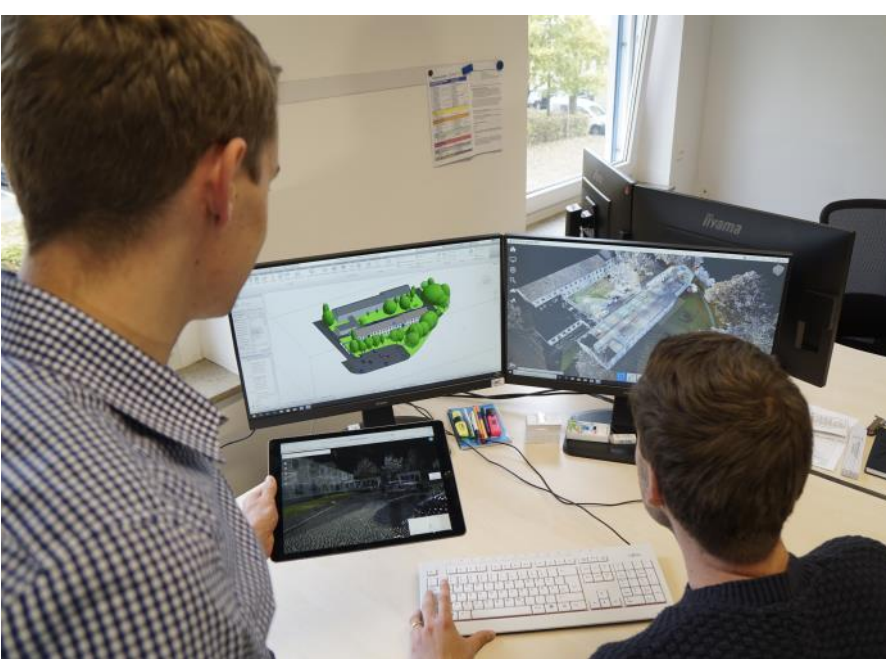


Vermessung ... auf den Punkt genau!



Studentische Aushilfe

Giebelstadt oder Dortmund

Deine Tätigkeit:

- Auswerten von Vermessungsergebnissen

Dein Profil:

- Studium mit Schwerpunkt Vermessungswesen, Geovisualisierung, Kartographie, Geoinformatik, Geomatik oder ein vergleichbarer Studiengang
- Grundkenntnisse im Vermessungswesen und im Umgang mit CAD
- schnelle Auffassungsgabe und selbstständiges Arbeiten

Dauer:

- Teilzeit oder nach Absprache Vollzeit in der vorlesungsfreien Zeit

Wir bieten:

- Mitarbeit an vielseitigen Aufgaben in einem engagierten und kompetenten Team
- Erwerb von praktischen Kenntnissen im Bereich der Geo- und Vermessungsdatenverarbeitung in unterschiedlichsten Projekten
- Arbeiten in einer offenen Unternehmenskultur mit flexiblen Arbeitszeiten (abgestimmt auf Kurs- und Prüfungszeiten)
- freundliches Betriebsklima, fairer und offener Umgang

Interesse geweckt?

Bei Interesse sende uns bitte eine E-Mail (Betreff: Praktikant) mit deinem Lebenslauf und den letzten Prüfungsergebnissen an: bewerbung@angermeier.de