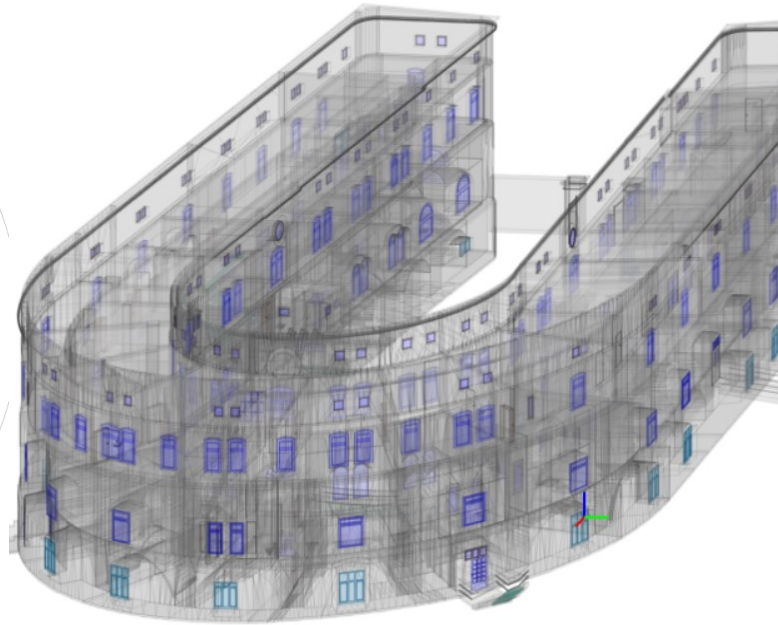
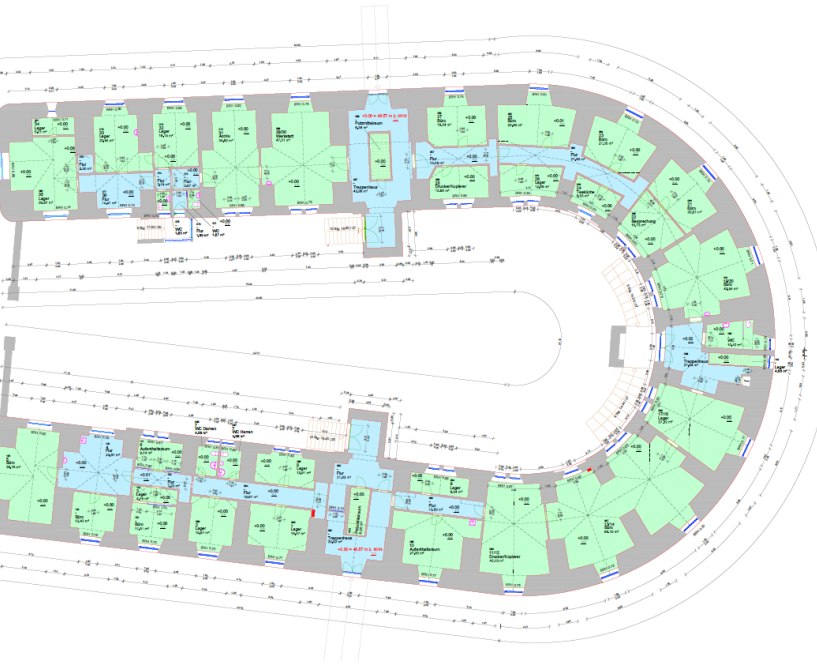


Vermessung... auf den Punkt genau!



Projektbeschreibung

Minden, Pionierstraße 10

Gebäudetyp und -fläche

Zeitraum

Auftraggeber

Leistungen

Verantwortlicher

Campus DB Systemtechnik - ca. 35.000 qm

2019

DB Systemtechnik - DB AG

Entwurfsvermessung

Stefan de Keijzer

Kurzbeschreibung

Für das Areal der DB Systemtechnik in Minden mit Verwaltungsgebäuden, Werkstätten und Lagern waren als Grundlage für Umlanungen und Brandschutzkonzepte aktuelle Planunterlagen zu erstellen. Hierfür wurde auf dem gesamten Areal ein tachymetrisches Passpunktfeld angelegt. Alle Gebäude wurden innen und außen mit mehreren Laserscannern gleichzeitig erfasst. Die Gebäude wurden auf Basis der Scans in Revit modelliert. Aus den Modellen wurden die gewünschten Planunterlagen generiert sowie ein entsprechenden digitales Raumbuch abgeleitet. Die Herausforderung lag in der kurzen zur Verfügung stehenden Zeit sowie den vielen zu treffenden Abstimmungen.

ANGERMEIER INGENIEURE GmbH

i_PARK Klingholz 16

97232 Giebelstadt

info@angermeier.de

+49 (9334) 94 34 - 00